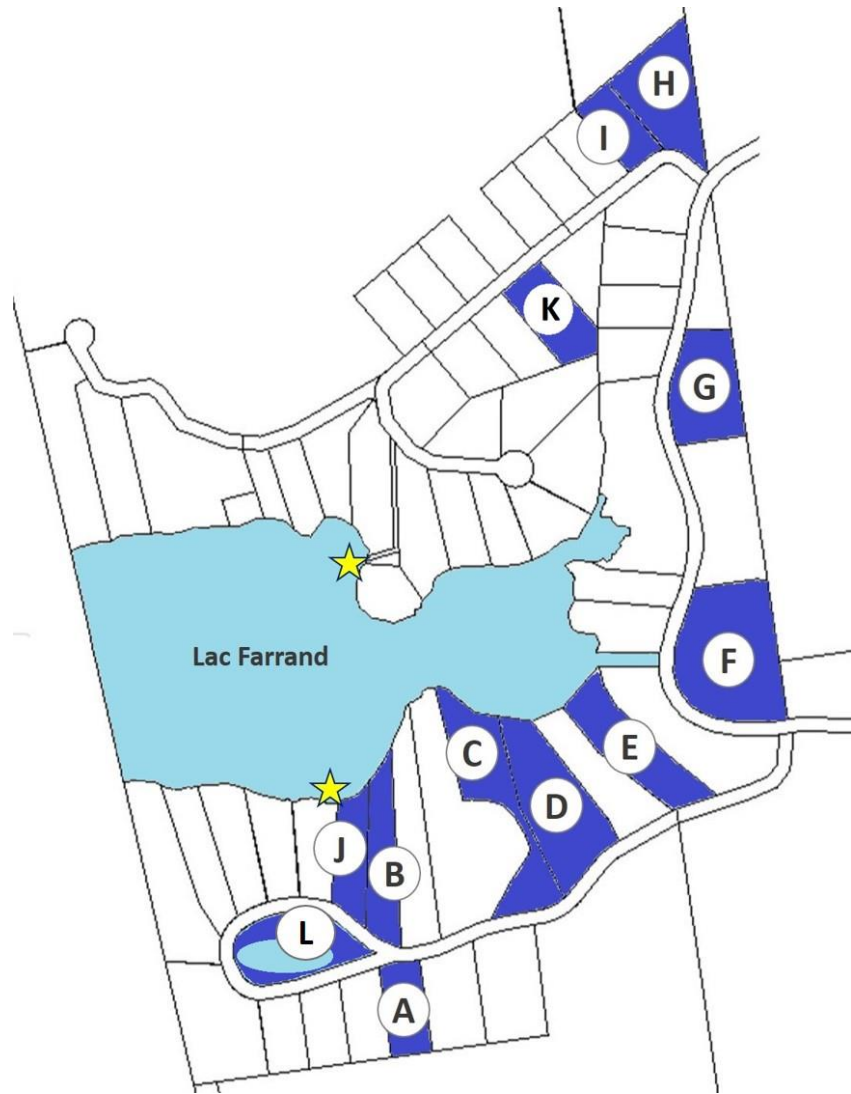


Visite autoguidée de La Vie au Lac, Lac Farrand, Saint-Sixte, Qc.



Commencez où vous voulez, trouvez les panneaux et les lettres correspondantes, puis référez-vous à ce document pour des informations détaillées sur chaque lot. Si vous avez des questions supplémentaires, composez le (514) 916-8200. Bonne visite!



Charles Racette
Courtier immobilier résidentiel et commercial
Residential and Commercial Real Estate Broker
(514) 916-8200
charlesracette@royallepage.ca - www.charlesracette.com

ROYAL LEPAGE
VILLAGE
Agence immobilière Franchisée, indépendante et autonome | Real estate agency Independently Owned and Operated

Les affiches que vous recherchez sont les suivantes:

Terrains

Points d'accès au lac



***Prendre note que certains terrains pourraient avoir des promesses d'achats acceptes même s'ils ne sont pas identifiés comme vendu alors appelez ou téléphonez-moi avant votre visite pour vous informer.**

Commençons!



Superficie: 1 acre

Dimensions: 150 x 324 pi (irr)

Type: Accès au lac, adossement sur colline

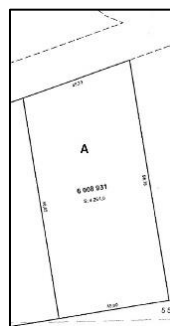
Emplacement: Rue du Vieux Chêne, directement en face du point d'accès notarié du lac sur la rive sud.

Prix: \$40,000 (+taxes)

Centris : 9468344

Vous pouvez voir que l'entrée de ce lot est sur le coin nord-est de la propriété et la zone de construction serait à l'arrière de la propriété, ce qui vous permet une certaine intimité de la route. Un petit ruisseau traverse la propriété, alimentant l'étang en face de votre propriété, au milieu du rond-point de la rue Du Vieux Chêne. Il y a une zone humide dans le coin nord-ouest de la propriété.

Une propriété unique... appelez pour en savoir plus.



B

Superficie: 1.5 acres

Dimensions: 712 x 147 pi (irr)

Type: Bord du Lac

Emplacement: Rue du Vieux Chêne, directement sur le Lac Farrand.

Prix: \$135,000 (+taxes)

Centris : 11964402

Avec une vue à couper le souffle et 143 pieds de rivage cristallin, cette propriété est la perle du lac. Le terrain est partiellement dégagé et préparé et vous offre plusieurs options de placement pour la maison ou le chalet de vos rêves, à La Vie au Lac, Lac Farrand.



Point d'accès notarié au lac

Les points d'accès au lac sur la rive nord et la rive sud pendant les mois d'été sont équipés de grands quais et peuvent être utilisés par tous les propriétaires de La Vie au Lac et leurs invités. Vous pouvez nager, lancer votre embarcation non motorisée (les moteurs électriques sont permis) et bien d'autres activités nautiques.

Pendant les mois d'hiver, le sentier d'accès au lac de la rive sud est parfois converti en glissade de neige sur la colline et le lac... du plaisir pour toute la famille!

C

Superficie: 2.5 acres

Dimensions: 259 x 692 pi (irr)

Type: Lake front

Emplacement: Rue du Vieux Chêne, directement sur le bord du lac Farrand.

Prix: \$70,000 (+taxes)

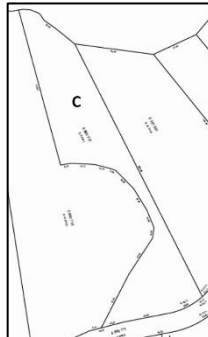
Centris : 24272957

VENDU

SOLD

Une propriété unique avec une magnifique pointe sur le lac.

Idéal pour construire votre maison ou votre chalet de rêve au bord du lac.



D

Superficie: 2.9 acres

Dimensions: 123 x 529 pi (irr)

Type: Lake front

Emplacement: Rue du Vieux Chêne, directement sur le bord du Lac Farrand.

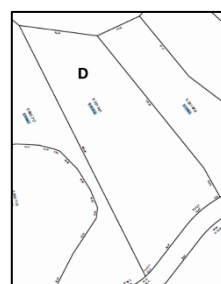
Prix: \$60,000 (+taxes)

Centris : 18912352

VENDU

SOLD

Un beau grand terrain au bord du lac, avec un petit ruisseau qui le traverse jusqu'au lac. Endroit idéal pour construire la maison de vos rêves avec une vue du haut de la colline.



E



F

Superficie: 3.73 acres

Dimensions: 502 x 265 pi (irr)

Type: Accès au Lac

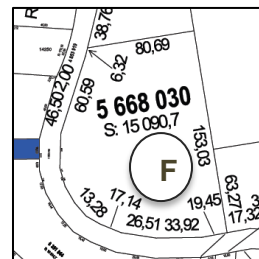
Emplacement: Montée Robinson, avec la plus magnifique vue du Lac Farrand.

Prix: \$149,000 (+taxes)

Centris : 16451975

Magnifique grand terrain sur un plateau bord de la montagne avec la plus belle vue du lac. De l'intimité seul sur le haut de la montagne au bout du lac.

Montez voir cette magnifique vue pour vous-même.





Superficie: 2 acres

Dimensions: 250 x 371 pi (irr)

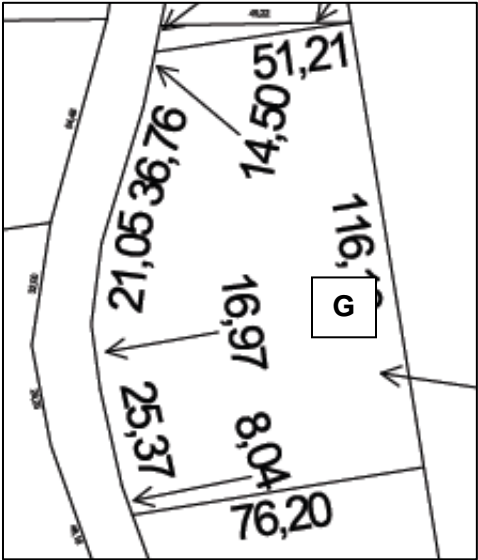
Type: Accès au Lac

Emplacement: Montée Robinson, Terrain boisé bord de la montagne.

Prix: \$40,000 (+taxes)

Centris : 26380111

Si vous recherchez une intimité totale, cette propriété est une excellente opportunité. Votre maison peut être construite sur le côté gauche du terrain juste au-dessus du niveau de la rue. Vous avez un sentier menant au sommet de la colline depuis votre maison et un grand plateau où vous pourriez avoir un gazébo ou une autre structure entourée d'arbres matures dans les bois, à environ 20 pieds au-dessus du toit de la maison de votre voisin le plus proche... une intimité totale au milieu de la nature! Beaucoup de terrain utilisable. Montez le sentier et voyez le vous-même.



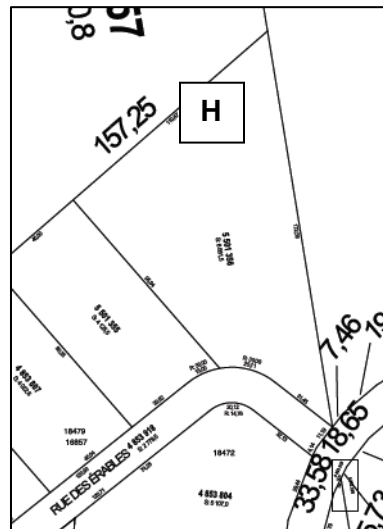


Superficie: 2.2 acres
Dimensions: 566 x 111 pi (irr)
Type: Accès au Lac

Emplacement: Rue Des Érables, Terrain boisé bord de la colline jusqu'au chemin
Prix: \$40,000 (+taxes)

Centris : 14531540

Un grand coin de rue qui atteint le sommet de la colline. La limite du terrain, est ce trouve juste à gauche du sentier qui monte la colline, derrière le poteau d'hydro sur la pointe du coin. Celui-ci est le dernier lot à cette extrémité du projet. Même si le terrain monte la colline, vous avez une grande zone qui est assez plate pour votre maison mais qui est toujours légèrement descendante vers la route et le fossé, ce qui permet d'éviter l'accumulation d'eau sur le terrain. Beaucoup d'espace pour construire votre maison au milieu des arbres, mais un accès facile à la rue.





Superficie: 1 acre

Dimensions: 150 x 315 pi (irr)

Type: Terrain plat au pied de la colline, accès au lac

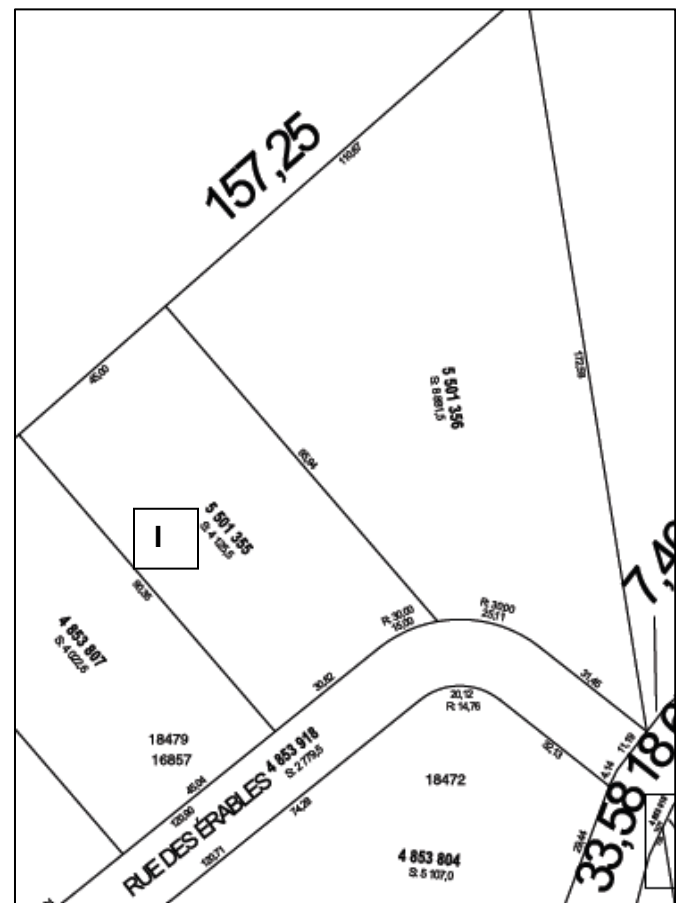
Emplacement: Rue Des Érables, Terrain plat au pied de la colline

Prix: \$40,000 (+taxes)

Centris : 27636602

Terrain simple à préparer pour la construction, accès simple au pied de la colline.

Très bien situé, accès au pas loin.



Point d'accès notarié au lac

Les points d'accès au lac de la rive nord et de la rive sud pendant les mois d'été sont équipés de grands quais et peuvent être utilisés par tous les propriétaires de La Vie au Lac et leurs invités. Vous pouvez nager, lancer votre embarcation non motorisée (les moteurs électriques sont permis) et bien d'autres activités nautiques.

J

Superficie: 1.15 acres

Dimensions: 525 x 153pi (irr)

Type: Bord du Lac

Emplacement: Rue du Vieux Chêne, directement sur le Lac Farrand.

Prix: \$115,000 (+taxes)

Centris : 2489268

Avec une vue à couper le souffle et 144 pieds de rivage cristallin, cette propriété est la perle du lac. Le terrain est partiellement dégagé et préparé et vous offre quelques options de placement pour la maison ou le chalet de vos rêves, à La Vie au Lac, Lac Farrand.



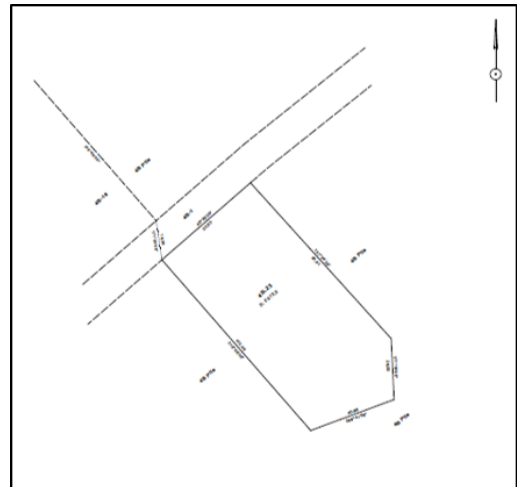


Superficie: 1.5 acres
Dimensions: 176 x 340pi (irr)
Type: Accès au Lac
Emplacement: Rue Des Érables.
Prix: \$55,000

Centris : 21825522



Un magnifique terrain plat mais quand même élevé avec un étang et arbres matures, cette propriété est idéale pour la construction de votre maison de rêve. Le terrain bénéficie d'un accès au lac notarié très proche. La Vie au Lac, Lac Farrand, Saint -Sixte, Qc.





Superficie: 2 acres

Dimensions: 413 x 213pi (irr)

Type: Terrain avec son propre étang avec accès au Lac

Emplacement: Rue Du Vieux Chêne.

Prix: \$75,000

Centris : 23778356

Magnifique terrain de 2 acres, unique avec son propre étang. Il est de toute beauté, entouré d'un côté d'arbres matures. Pour accéder au Lac Farrand vous avez juste à traverser la rue (accès notarié au Lac Farrand). Une étude technique/environnemental récemment complété sur le terrain et disponible.

La Vie au Lac, Lac Farrand, Saint -Sixte, Qc.

